

Baoli KBD 20+ EU5

Tragkraft:	2000 kg
Masttyp:	Triplex
Hubhöhe:	4700 mm
Bauhöhe:	2217 mm
Freihub:	1216 mm
Baujahr:	2022
Betriebsstunden:	1
Antriebsart:	Diesel
Tech. Zustand:	Neu
Optischer Zustand:	Neu
Gabellänge:	1220 mm

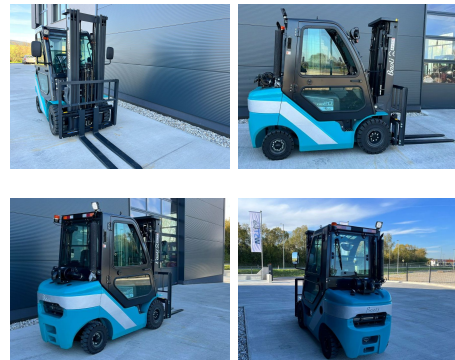
Com Nr.: 200091

Reifen vorne: Superelastik

Reifen hinten: Superelastik

Extras:

Seitenschieber 3. Ventil 4. Ventil Arbeitsscheinwerfer hinten Heizung Lastschutzgitter Vollkabine Vollfreihub interner Panoramaspiegel und Seitenspiegel außen, Warnleuchte gelbes Blitzlicht, Signalton bei Rückwärtsfahrt, Haltegriff mit Hupe, seitlich montierte Hydraulikbedienhebel



Preis: 22.000,00 € (zzgl. MwSt.) (Zwischenverkauf vorbehalten)